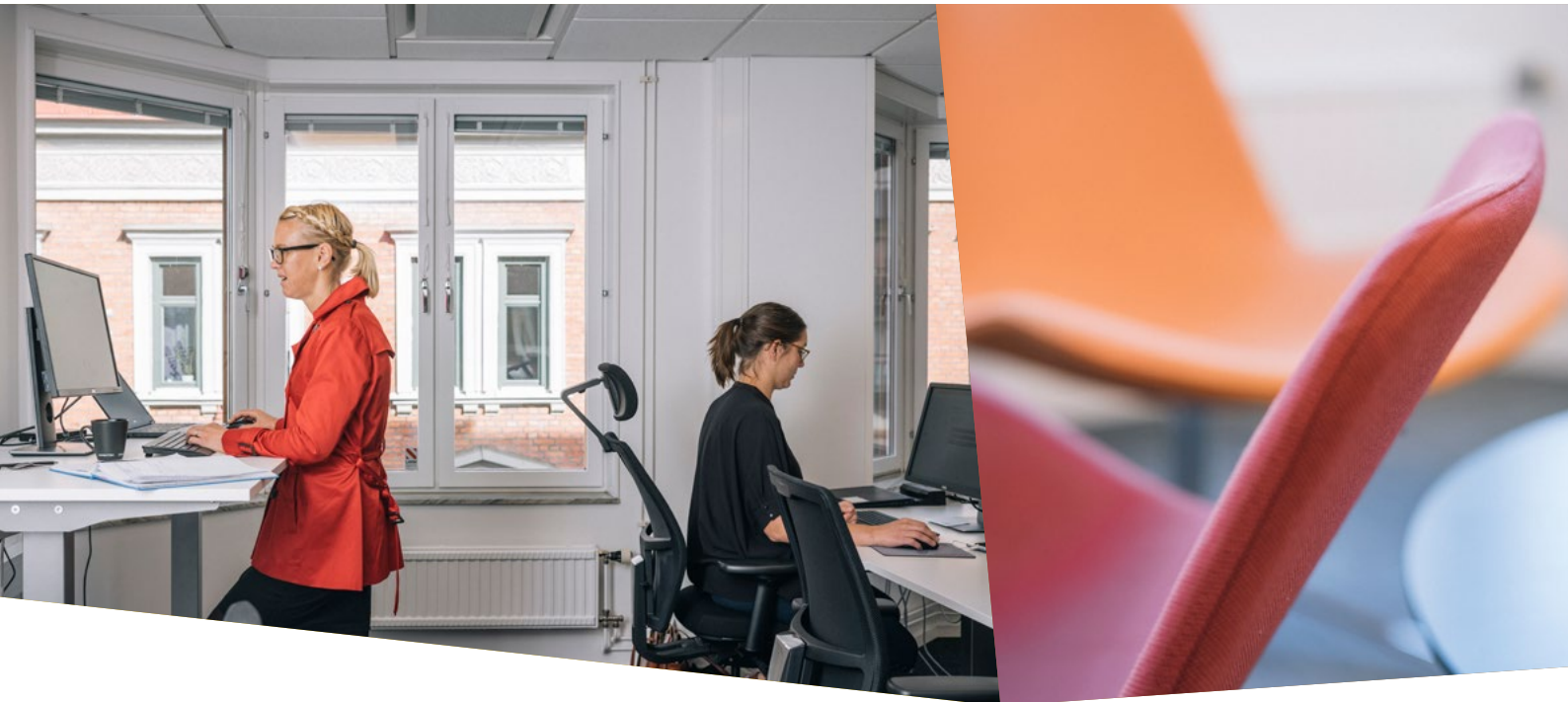




# STARKARE LAGANDA MED RÄTT PLANLÖSNING

Så förstärker Knightec lagandan bland sina utspridda medarbetare med smart planerat kontor

KNIGHTEC  
—  
Case #10 2018



Lokalen är en viktig samlingspunkt för konsulterna på Knightec, som för det mesta sitter ute hos kunder.

## KONTORET SOM STÄRKER TEKNIK-KONSULTERNAS SAMMANHÅLLNING

När teknikkonsultföretaget Knightec växte ur sina lokaler visste de precis vad de ville ha. Med medarbetarna utspridda hos olika kunder den mesta av tiden behövde de ta det egna kontoret till hjälp för att stärka sammanhållningen. I Forumkvarteret i centrala Uppsala fick de precis vad de sökte: ett kontor optimerat inte bara för arbete utan också för kvalitativt umgänge.

Varje torsdag klockan halv åtta på morgonen samlas alla konsulter i Knightecs lounge i Forumkvarteret för att äta frukost tillsammans innan de går iväg till sina kunder.

– Kontorets centrala läge är avgörande för att det ska fungera. Eftersom vi sitter såhär centralt hinner alla hit för att träffas och sedan ut till kund utan att stressa, säger Kristina Jansson, kontorsansvarig för Knightecs kontor i Uppsala och Västerås.

De flesta medarbetarna sitter ute hos kunder. De är ingenjörer, tekniker och projektledare hos företag som ABB, GE Healthcare, Scania och Volvo.

Hos Knightec i Uppsala finns även en så kallad satellit. Här arbetar före-

tagens konsulter på uppdrag för kunder i Uppsala, men på plats hos Knightec i Forumkvarteret.

– Idag har vi utrymme för två satelliter. Idag är en av dem i drift med 14 platser. En mindre med åtta platser är på gång, säger Kristina Jansson.

### SATSAR PÅ OLIKA AKTIVITETER

Med undantag för konsulterna i satelliten arbetar alla andra ute hos kund. Därför satsar Knightec mycket på gemensamma aktiviteter som After Works. I samband med sommarfesten hade de ett förmingel på Forumkvarterets takterrass mitt i kvarteret. Medarbetarna spelar också innebandy, fotboll och har spelkvällar på kontoret med bordshockeyturnering och Wii tillsammans. Att skapa sammanhållning är viktigt.

– Vi gör roliga saker tillsammans. Det uppskattas av alla, kanske särskilt av de som kommer nya till bolaget. Även om vi inte arbetar sida vid sida till vardags så har vi en stark laganda, säger Claes Larsson, regionchef i affärsområde East, dit Uppsalakontoret hör.

Här spelar lokalen en viktig roll som samlingspunkt för konsulterna.

– Det är därför vi har satsat på ett su-





Fastighetsvärden kommer direkt när det är något som behöver åtgärdas. Jag behöver bara lyfta luren.

KRISTINA JANSON  
kontorsansvarig för Knightecs kontor i Uppsala och Västerås

percentralt läge. Vi tar hand om varandra här. Och vi har varit duktiga på att hitta medarbetare som uppskattar och passar in i den här företagskulturen, säger Claes Larsson.

Mycket av överföringen av företagets kultur sker i kontorets lounge.

– Vi har mycket aktiviteter här, vi lagar mat, minglar, äter och umgås tillsammans. Vår vd uppmuntrar oss också att använda lokalen så mycket vi kan utanför arbetstid.

Kontoret i Forumkvarteret är inte något Google-kontor med vattenrutschbanor och flipperspel i varje rum.

– Vårt kontor är ljust och fräscht, proffsigt och trevligt. Samtidigt är det mysigt, man får en bra känsla här inne. Det handlar självklart om själva lokalen, planlösning och materialval, men framför allt handlar det om människorna, säger Kristina Jansson.

### HYPERCENTRALT LÄGE

Med många medarbetare som pendlar från Stockholm, Knivsta, Märsta och Gävle till Uppsala är det hypercentrala läget med bara ett par minuters promenad

från Resecentrum extra viktigt.

Tidigare satt Knightec i en betydligt mindre lokal. Företaget växer snabbt och behöver ständigt mer plats.

– Vi behövde både fler arbetsplatser, fler konferensrum och en lokal som vi kunde umgås i. Här kunde Atrium Ljungberg möta våra behov på ett bra sätt. Nu har vi plats för 31 personer att sitta och jobba här. Det kommer räcka ett tag.

### SMIDIG DAGLIG KONTAKT

Inför flytten fick Kristina Jansson tillgång till lokalen redan innan tillträdesdagen för att kunna ta in möbler.

– Den här typen av tillmötesgående och tillgänglighet har fortsatt sedan vi flyttade in. Den dagliga kontakten med hyresvärderna är också väldigt smidig. De har sitt kontor här i Forumkvarteret och fastighetsvärderna kommer direkt när det är något som behöver åtgärdas. Jag behöver bara lyfta luren.

– Jag upplever att Atrium Ljungberg gör allt vad de kan för att få saker att funka bra för oss. Och de tillfällen som det inte kan bli på det sätt som jag önskar får jag alltid en rimlig förklaring till varför. De är tillmötesgående, pålitliga och smidiga att ha att göra med.

Knightec satsar mycket på gemensamma aktiviteter, som grillkvällar på Forumkvarterets hemliga takterrass mitt i kvarteret.



### VERKSAMHET

Knightec är ett konsultbolag verksamt inom kvalitets-, säkerhets- och hållbarhetsfrågor genom hela livscykeln, från produktidé till slutprodukt. Bland kunderna finns flera av Sveriges största industriföretag inom branscher som fordon, Life science, säkerhet, förpackning och industri. Genom uppdragen skapar Knightec innovationer som förenklar och förbättrar människors vardag. Vi drivs av övertygelsen att team med mångfald när det gäller kompetens och bakgrund är nyckeln till framgång. Idag består Knightec av fler än 30 olika nationaliteter och en tredjedel av företagets medarbetare är kvinnor.



### ANTAL MEDARBETARE

Idag har Knightec 550 anställda på nio orter i Sverige, från Umeå i norr till Lund i söder. Drygt 45 medarbetare har Uppsalakontoret som sin bas.



### LOKALENS VIKTIGASTE UPPGIFT

Att förstärka lagandan hos alla medarbetare samt att på bästa sätt stödja de större sammanhållna utvecklingsprojekt som vi bedriver i satelliterna.



### AREA

320 kvadratmeter.



### FASTIGHETSÄGARE

Atrium Ljungberg.







Det centrala läget med bara ett par minuters promenad från Resecentrum extra viktigt då flera medarbetare pendlar från Stockholm, Knivsta, Märsta och Gävle.



– Vissa av konsulterna kan vara lite svåra att få med på ett eftermiddagsfika, då går jag med fikapinglan och samlar ihop dem, säger Kristina Jansson.

## ATRIUM LJUNGERGS KONTOR

Den här beskrivningen är ett exempel på hur Atrium Ljungbergs arbete med utveckling av lokaler kan se ut.

Vår roll som långsiktig hyresvärd omfattar inte bara själva lokalerna. Vi finns med våra hyresgäster hela vägen från det att frågan om ett nytt kontor uppstår till inflyttningen är klar och allt fungerar som förväntat. Vi vet att en lokalflytt kan kännas långt ifrån enkel, men med hundratal inflyttningar i vårt bestånd varje år så har vi vanan inne att guida och stötta längs med resan. Vi kan hjälpa dig med bland annat:

### LOKALRÅDGIVNING

- Seminarium med ledningsgruppen
- Seminarium med projektgruppen
- Analys av nyttjandegrader
- Geografisk kartläggning av anställdas bostadsplats

### HYRESAVTAL

- Riskspridning genom flera avtal
- Gröna hyresavtal
- Satellitkontorslösningar

### LOKALANPASSNING

- Rumsskisser, ritningar och förslag
- Rådgivning kring inredning, projektledning, inköp och upphandling

### INFLYTTNING

- Kom ihåg-lista
- Rådgivning vid inköp av kontorsservice
- Servicecenter, en digital husbok som ger dig svar på det mesta om din fastighet

### ANVÄNDNING

- Driftspersonal på plats
- Servicecenter
- Dialog och samverkan

Atrium Ljungberg erbjuder kontor i Stockholm, Uppsala, Göteborg och Malmö.